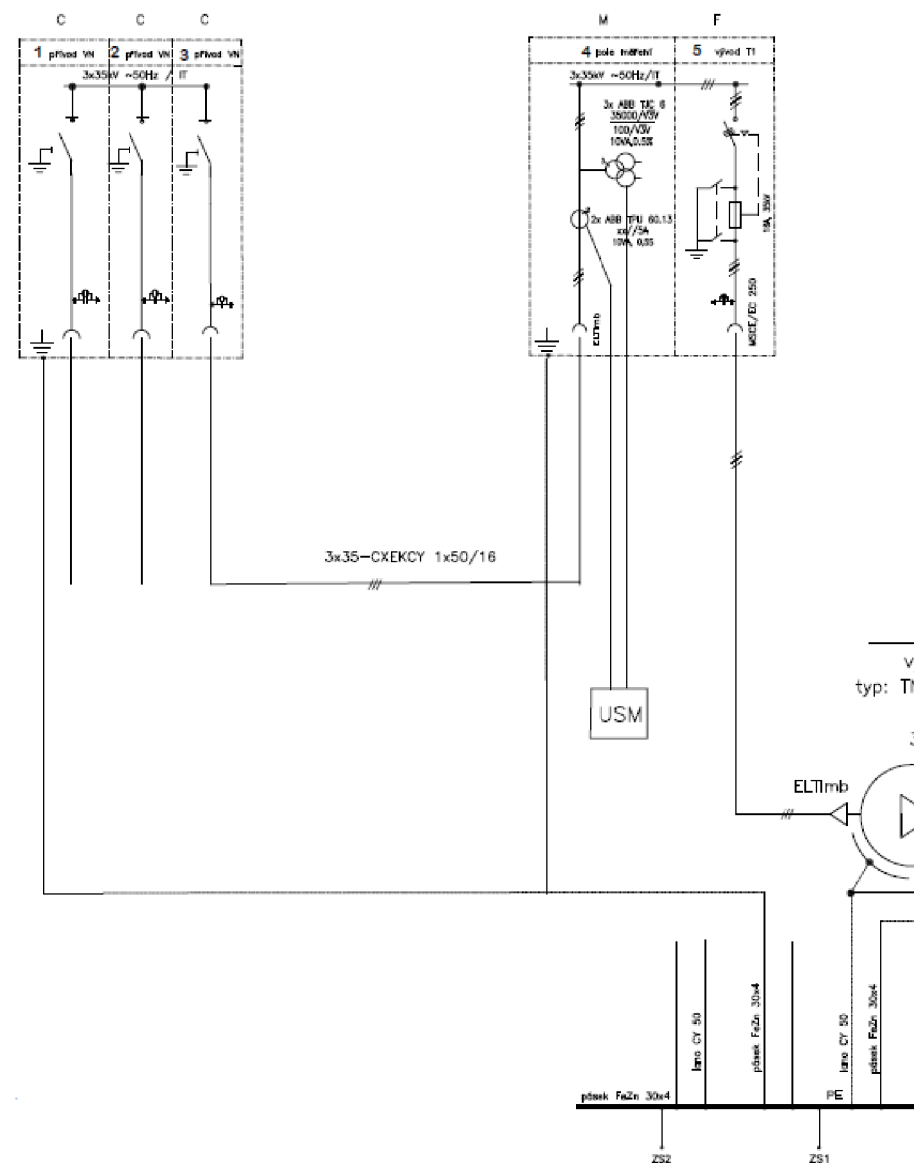
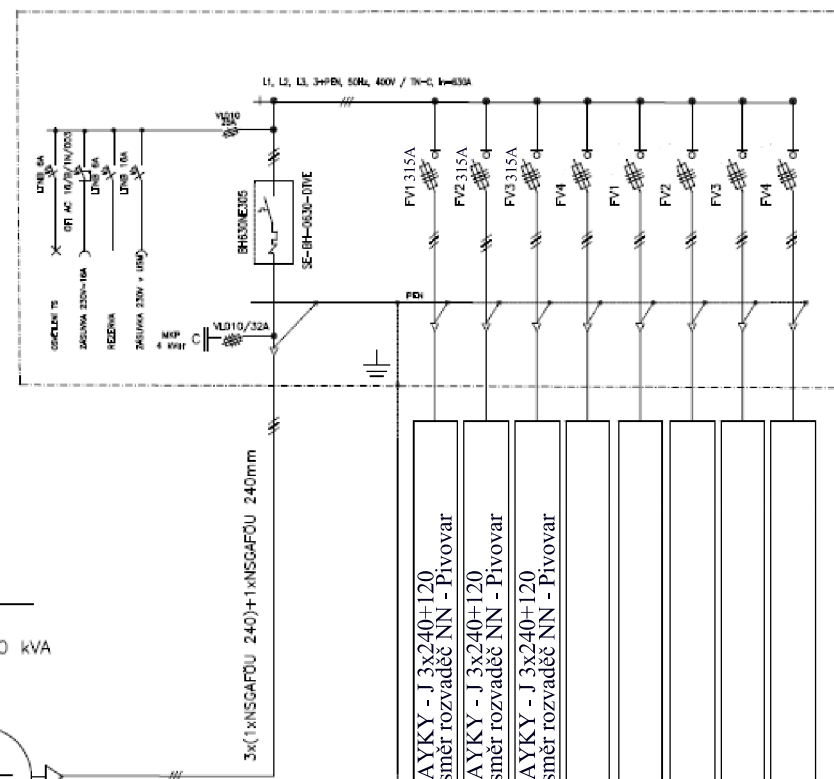


KOMPAKTNÍ ROZVADĚČ VN – DODÁVKA ČEZ
ABB, typ: SafeRing 38,5 kV – CCC

KOMPAKTNÍ ROZVADĚČ VN – ČÁST UŽIVATEL
ABB, typ: SafePlus 38,5 kV – MF



KOMPAKTNÍ ROZVADĚČ NN
typ: RBTR, výr. ESB Rozvaděče, a.s.



ZARÍZENÍ NN :

ROZVODNÁ SOUSTAVA : TN - C
NAPĚTOVÁ SOUSTAVA : 3 + PEN ~ 50 Hz , 400 V, TN - C - S
OCHRANA DLE ČSN 332000-4-41 ed.3 : AUTOMATICKÝM ODPOJENÍM OD ZDROJE

ZARÍZENÍ VN :

ROZVODNÁ SOUSTAVA : π
NAPĚTOVÁ SOUSTAVA : 3 x 35 kV, 50 Hz
OCHRANA DLE ČSN EN 50522 : ZEMNĚNÍM
PROSTŘEDÍ DLE ČSN 332000-4-41 ed.2: nebezpečné - BA4, BC3

Zodpovědný projektant	Projektant	VAMA s.r.o. Vlislavice 94 405 02 Děčín	
Vratislav Vaněk	Dan Kazimír		
Investor: Město Šluknov, nám. Míru 1, 407 77 Šluknov		Stupeň PD	DPS
Výstavba nové kompaktní trafostanice pro pivovar Šluknov		Datum	8/2019
		Zakázka	
Jednoplňové schéma		Měřitko	Výkres č.
			6